

## SISTEMA DE DESMONTADORES OVM & SVM



La Estera 580, Parque Industrial Valle Grande, Casilla N°17  
El Cortijo, Comuna de Lampa - Santiago - Chile

Italo Sciaraffia s/n, Sitio 5. Manzana A. Sector El Boro  
Casilla N°510, Comuna de Alto Hospicio - Iquique - Chile



Titan Wheel & Rims, líderes mundiales en tecnología de aros y llantas, ha desarrollado su nuevos productos en directa respuesta a los requerimientos específicos de la industria minera, para darle mayor rapidez a las operaciones y mejorar considerablemente la seguridad en el mantenimiento de aros y neumáticos.

El Sistema de Desmontadores de componentes para aros OVM & SVM le ayudará en el proceso de desmontaje del aro cuchillo en sus equipos. Ya que estos componentes acostumbran a trabarse, alargando el proceso normal.

Tradicionalmente las desmontadoras hidráulicas y equipos destalonadores que operan hasta 10.000 PSI son requeridos para separar el talón del neumático interior del aro base durante el desmontaje.

Los riesgos asociados al realizar la separación del talón son difíciles de evitar, ya que las condiciones de espacio para los mecánicos que efectúan esta labor son mínimas.

El sistema de desmontaje reduce drásticamente los riesgos en que están expuestos los mecánicos, eliminando la necesidad de trabajar en un espacio confinado.



**OVM**  
**DIAMETRO EXTERIOR 59.527"**



**SVM**  
**DIAMETRO EXTERIOR 61.307"**



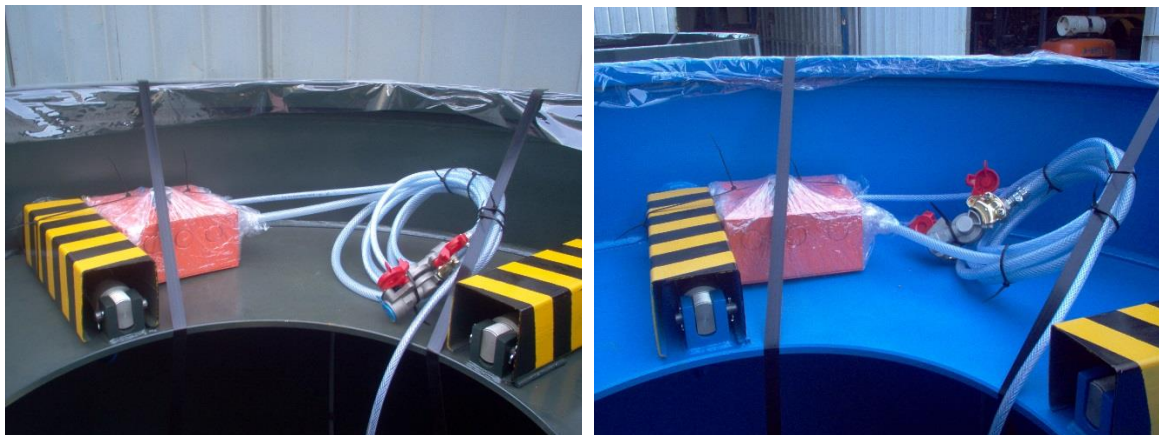
Este sistema se basa en un Atril (cilindro metálico) de apoyo horizontal con 4 brazos neumáticos (funcionamiento a presión de aire) dispuestos en su interior a 90° entre si.

El modo de uso es insertando el neumático con sus componentes trabados dentro de este atril. Una vez que se dispuso, los brazos neumáticos se extienden proporcionando un apoyo para el aro cuchillo superior. De esta manera cuando el neumático se presione con la prensa desmontadora, el aro cuchillo no bajará despegando sus estrias del neumático.

Se debe repetir el proceso retirando el neumático, girándolo y volviendo a montar en el atril, para desmontar el otro aro cuchillo.

Se debe considerar que el modo correcto de uso para estos desmontadores es utilizando una prensa desmontadora (TIRE PRESS), y disponiendo estos atriles sobre esta máquina.





**Brazos Neumáticos – Interior Atril**

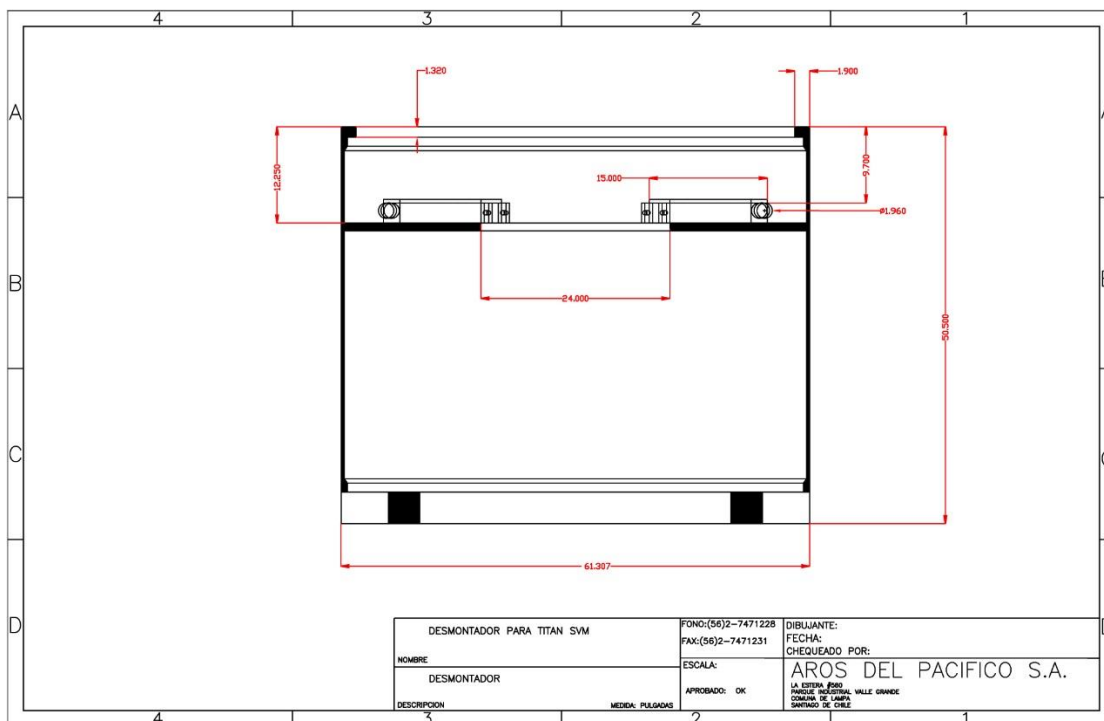
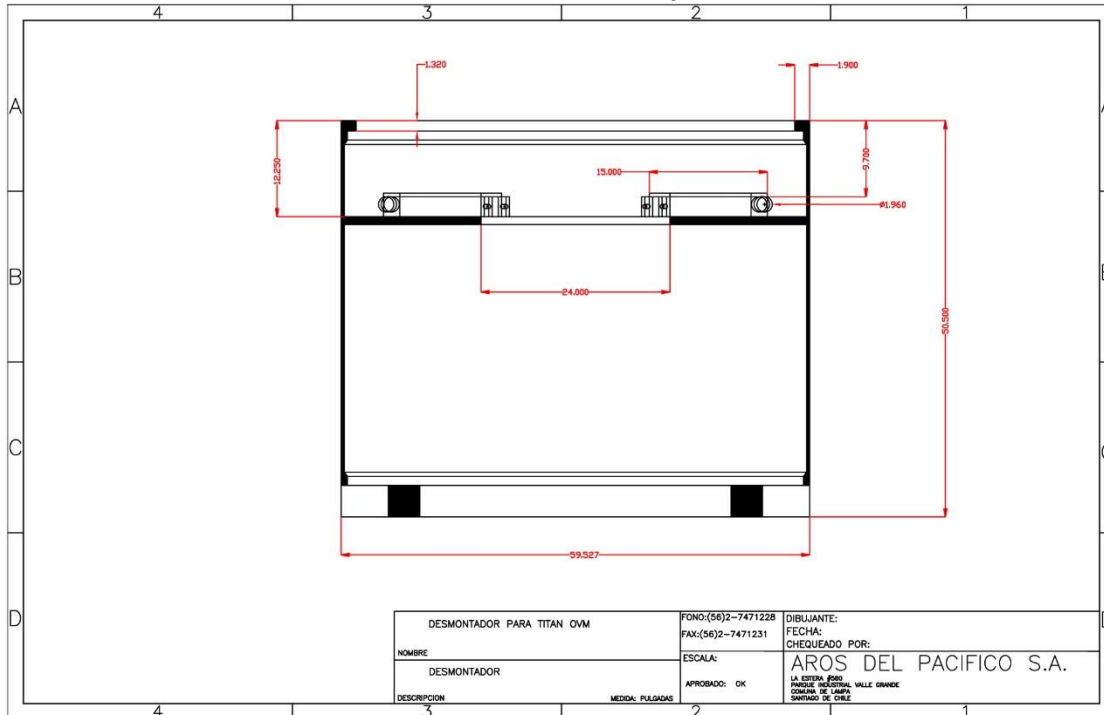
#### **Características y Beneficios**

- Reducción de tiempos muertos
- Provee un procedimiento correcto de desmontaje, el cual evita el daño prematuro de los componentes y aumenta el ahorro
- Prolonga la vida útil de los componentes beneficiando el permanecer con stock y generando mayor productividad
- Mejora los niveles de seguridad en los desmontajes de los componentes
- Personal encargado esta menos expuesto a los procedimientos rutinarios prolongados y a utilizar maquinaria no adecuada.





**Planos Sistema de Desmontaje OVVM & SVM**



La Estera 580, Parque Industrial Valle Grande, Casilla N°17  
El Cortijo, Comuna de Lampa - Santiago - Chile

Italo Sciaraffia s/n, Sitio 5. Manzana A. Sector El Boro  
Casilla N°510, Comuna de Alto Hospicio - Iquique - Chile

